

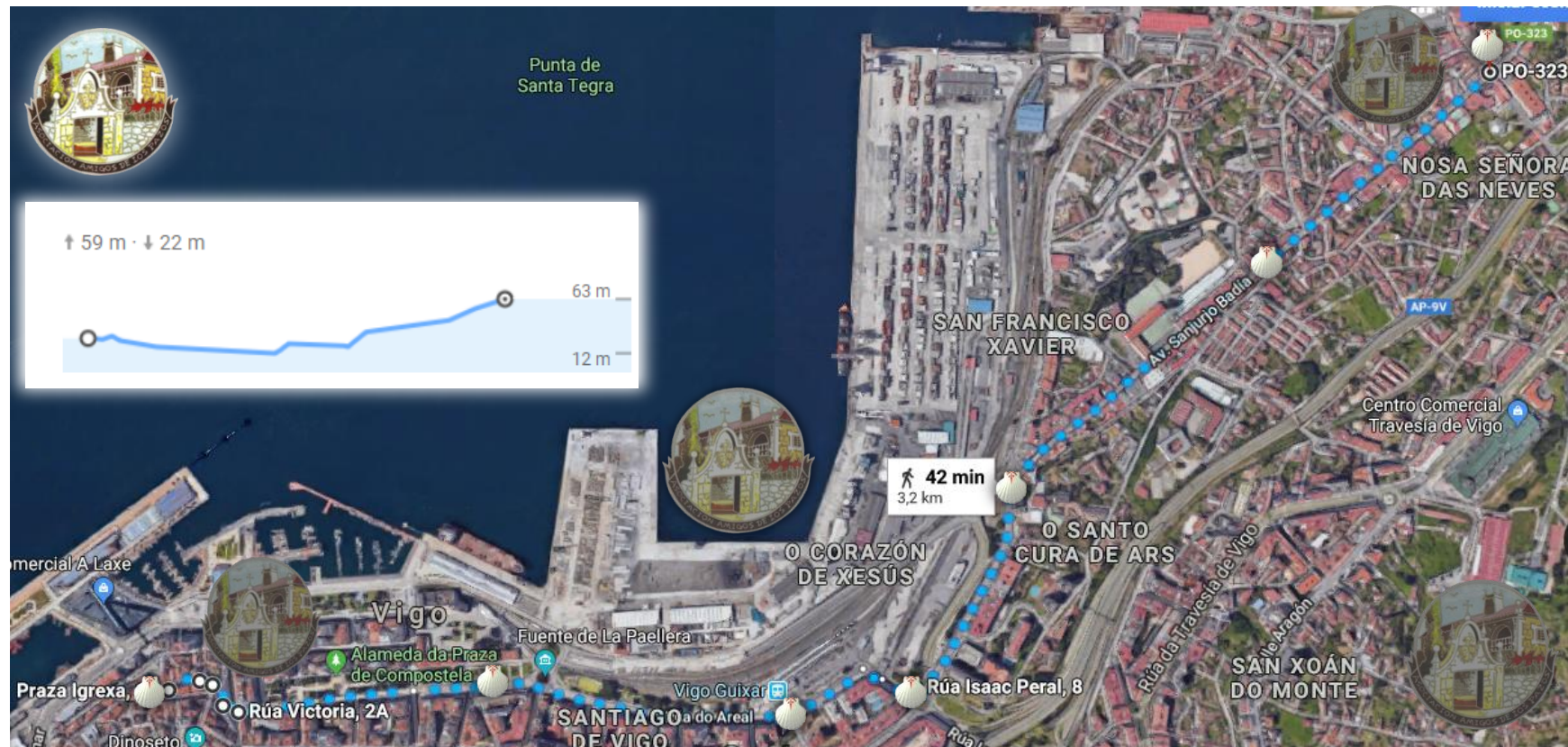
# CAMINO PORTUGUÉS DE LA COSTA

## SALIDA DE VIGO

[1]

### TRAMO CONCATEDRAL - TEIS

(cruce S. Badía/Dr. Corbal/Buenos Aires)



Una vez llegados al cruce de Sanjurjo Badía con Doctor Corbal y Avda. Buenos Aires, el Camino enlazaría con Chapela (Redondela) a través del CAMIÑO REAL

[II]

## TEIS

### TRAMO SANJURJO BADÍA - CAMIÑO REAL



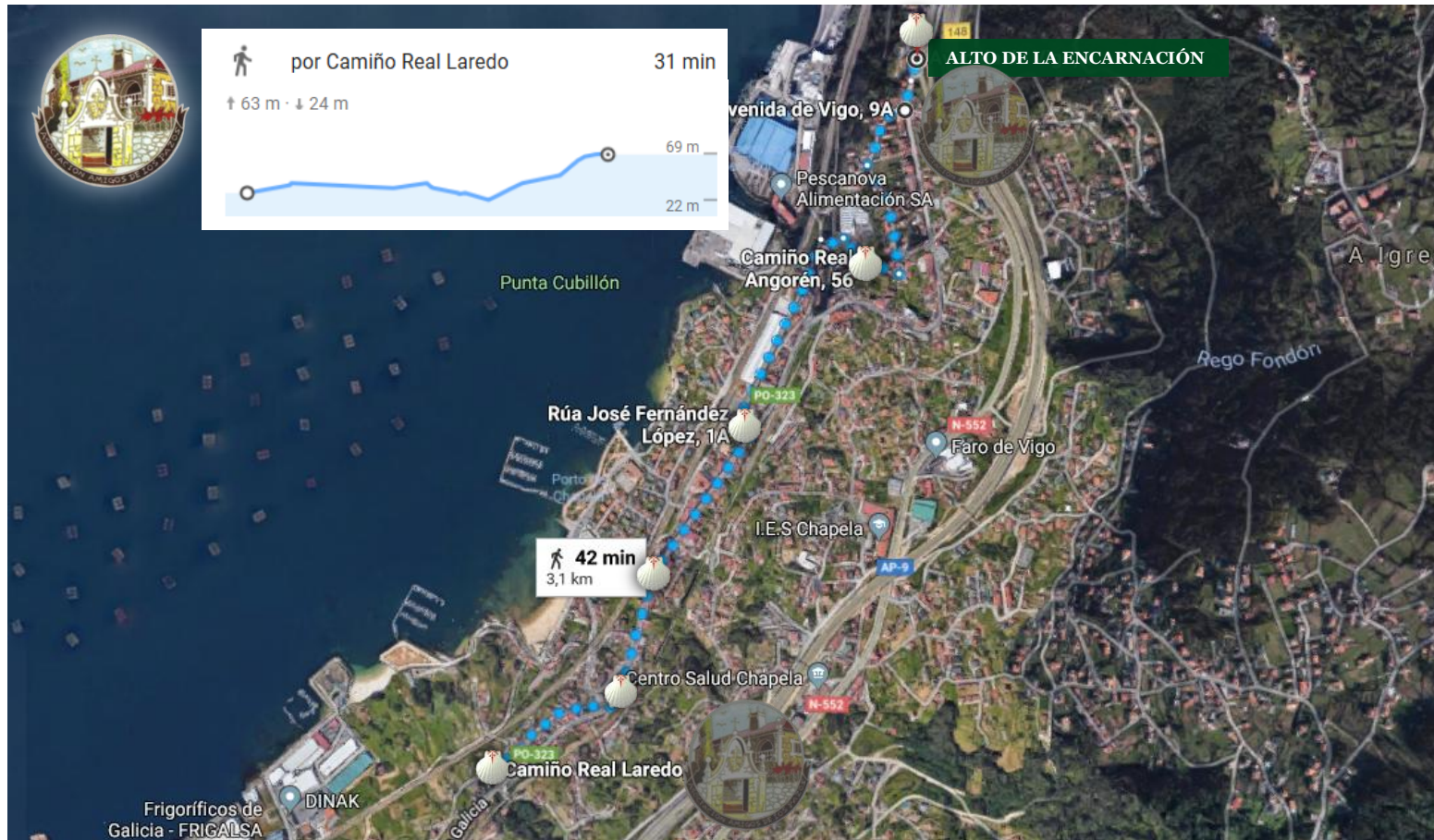
[III]  
TEIS  
CAMIÑO REAL



[IV]

## CHAPELA (Redondela)

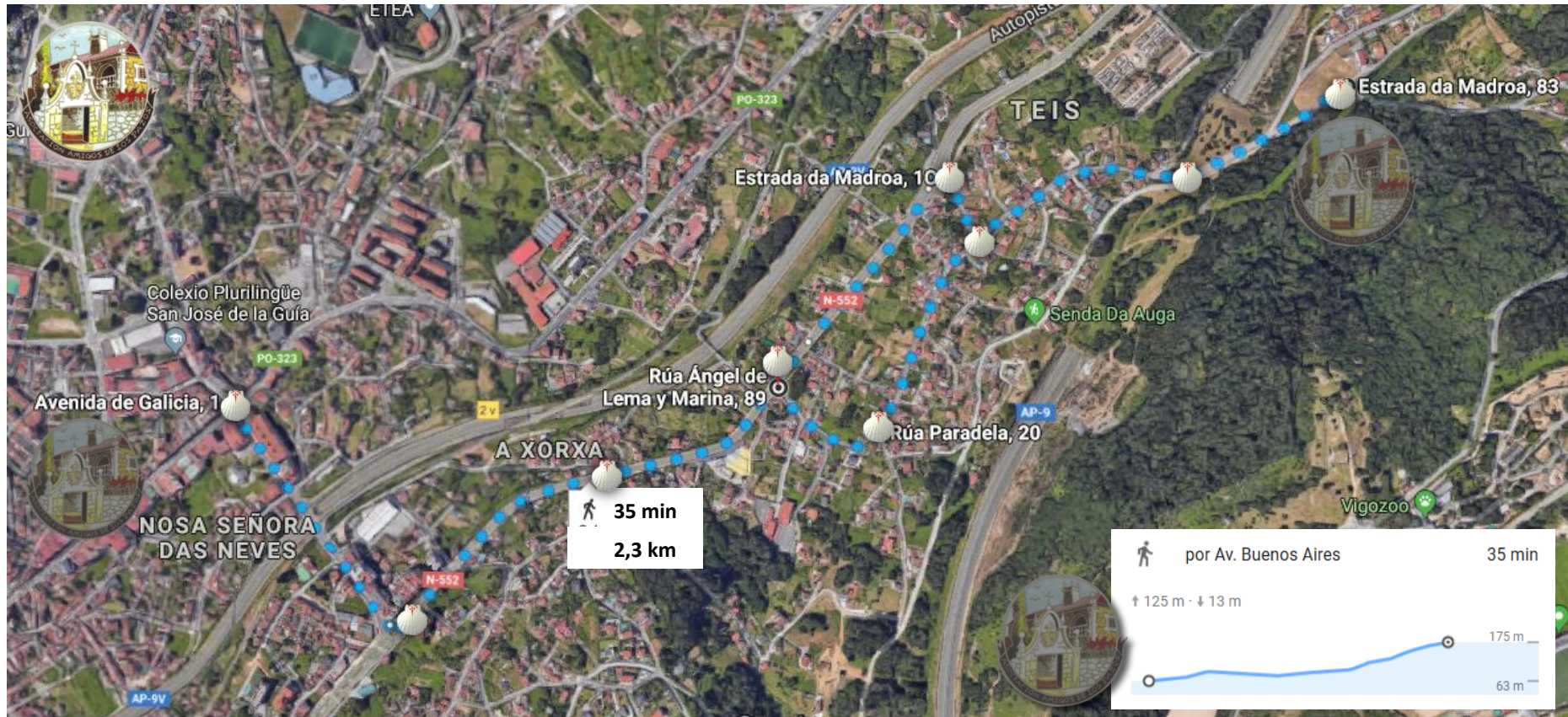
### CAMIÑOS REALES de LAREDO Y ANGORÉN



La dificultad de continuar desde el Alto de la Encarnación hacia Cedeira recomienda proponer una alternativa desde el citado cruce Sanjurjo Badía/Doctor Corbal/Buenos Aires.

[II]

## SANJURJO BADÍA – CONFLUENCIA SENDA DEL AGUA/CARRETERA MADROA



Desde ese punto de confluencia, el peregrino podrá elegir entre dos opciones para llegar a la parroquia de Cedeira: por la iglesia de Trasmañó o siguiendo la llamada Senda del Agua.

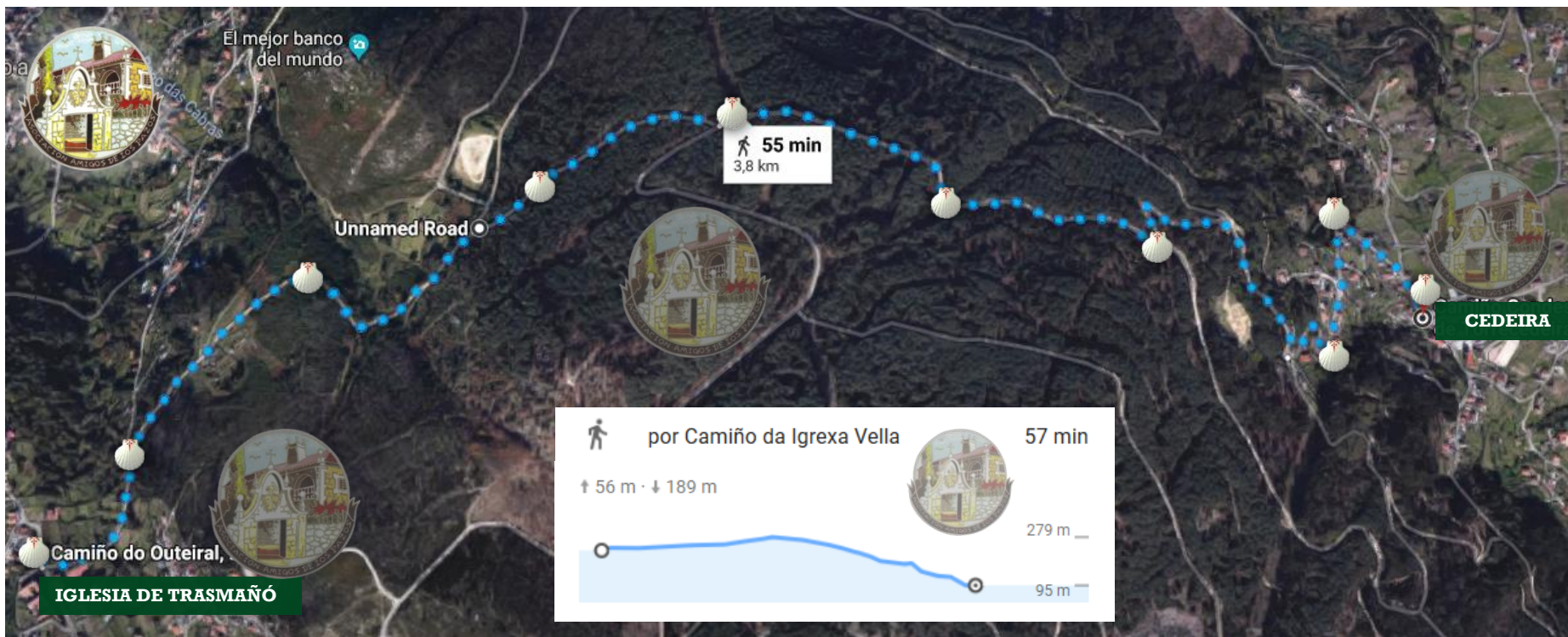
[III]

## CONFLUENCIA SENDA DEL AGUA/CARRETERA MADROA – IGLESIA DE TRASMAÑÓ



[IV]

## IGLESIA DE TRASMAÑÓ – CEDEIRA



[III]

## CONFLUENCIA SENDA DEL AGUA/CARRETERA MADROA – CEDEIRA

[OPCIÓN SENDA DEL AGUA]

